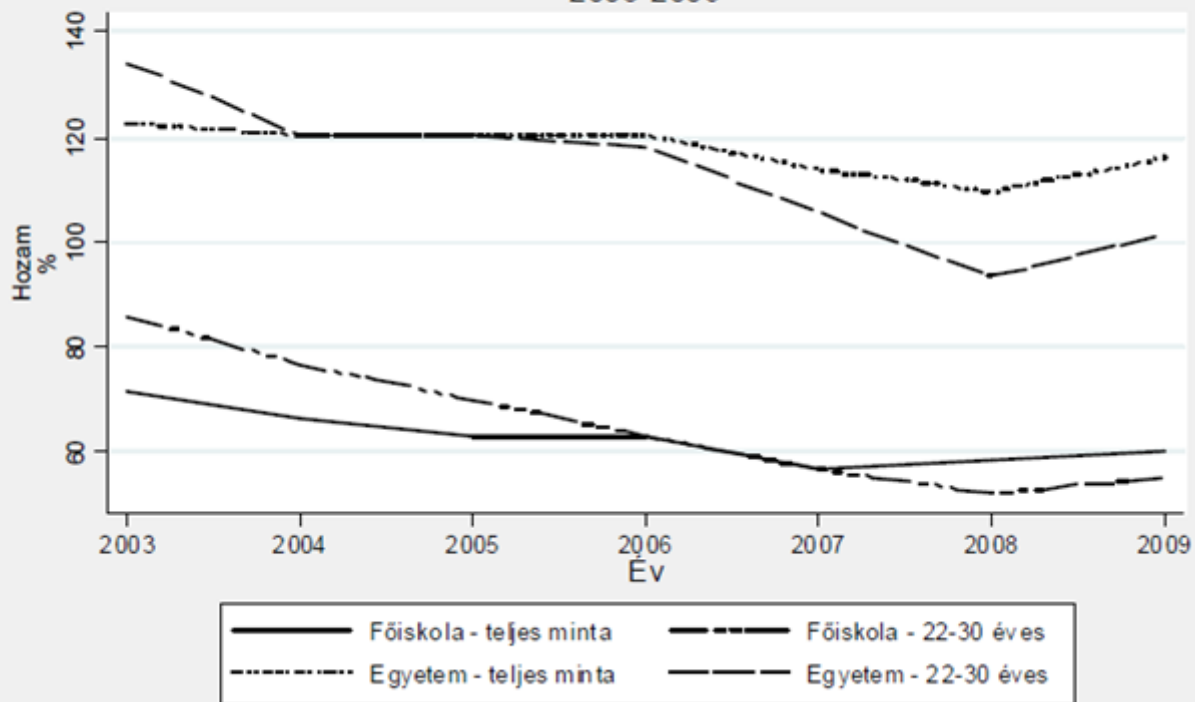
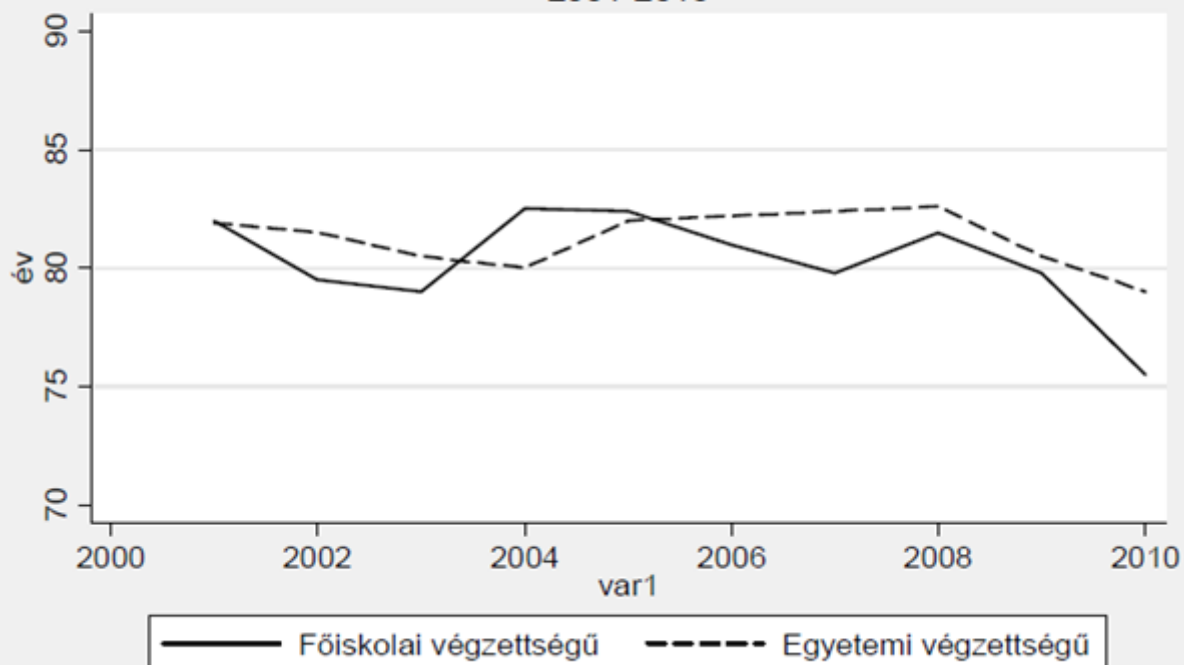


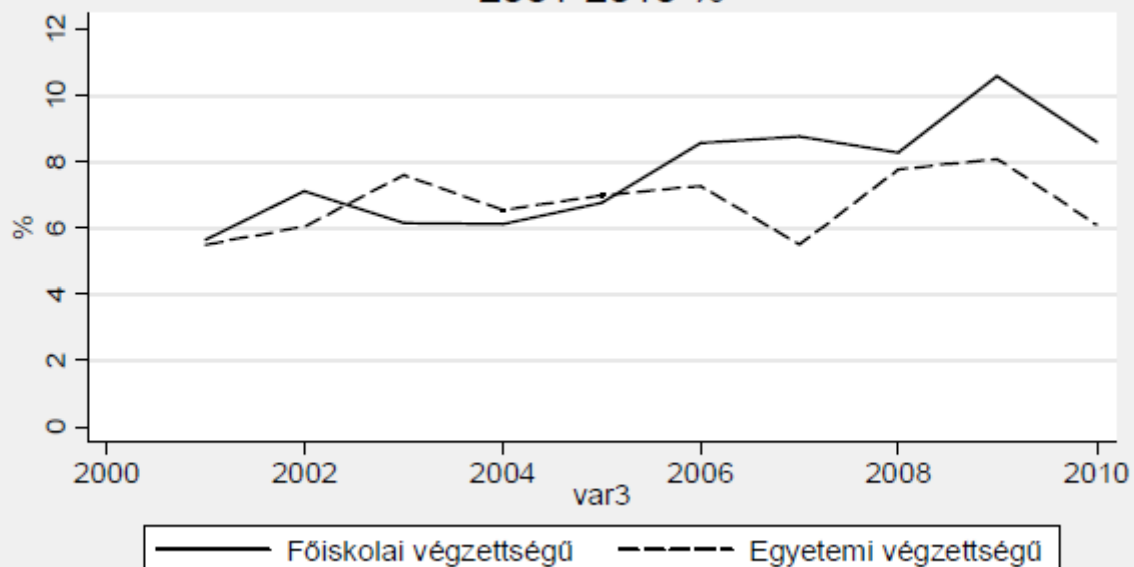
A főiskolai és egyetemi végzettség bérhozama az érettségihez képest  
2003-2009



A foglalkoztatottak aránya a  
22-30 éves diplomások között  
2001-2010



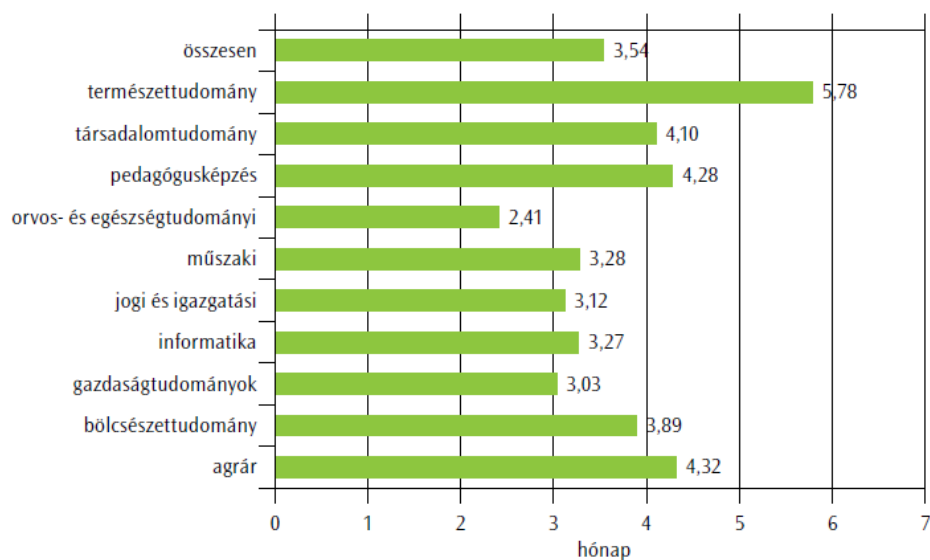
Az (ILO) munkanélküliek aránya a 22-30 éves diplomások között  
2001-2010 %



**Államvizsgálója után  
hány hónap alatt talált  
munkát?**

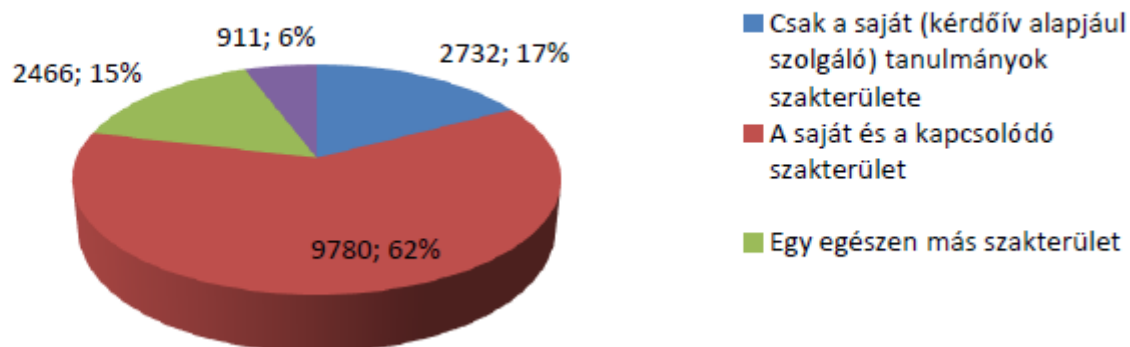
(Az államvizsga után  
állást keresők körében.)

Válaszadók száma:  
2371 fő)



### A végzett munka illeszkedése a tanulmányok szakterületéhez

Foglalkoztatottak körében, esetszám, százalék.



### A regisztrált munkanélküliek<sup>a</sup> megoszlása iskolai végzettség szerint, éves átlag, százalék

Iskolai végzettség	1997	1998	1999	2000	2001	2002	2003	2004	2005	2006	2007	2008	2009
Általános iskola 8 osztály és kevesebb	40,8	40,6	40,4	41,0	42,0	42,4	42,7	42,3	41,9	42,0	42,4	43,3	40,1
Szaktunskásképző, szakiskola	35,6	36,0 <sup>a</sup>	35,7	34,9	34,1	33,5	32,9	32,3	32,4	32,1	31,5	30,9	32,5
Képesítést adó középiskola	12,8	12,9	13,2	13,2	13,1	13,2	13,1	13,4	13,5	13,4	13,3	13,1	14,4
Gimnázium	8,0	7,9	8,0	8,0	7,7	7,6	7,5	7,7	7,9	8,0	8,2	8,2	8,5
Főiskola	2,0	1,9	2,0	2,1	2,2	2,4	2,7	3,1	3,2	3,3	3,3	3,3	3,2
Egyetem	0,7	0,7	0,7	0,7	0,8	0,9	1,0	1,1	1,2	1,3	1,3	1,2	1,2
Összesen	100,0	100,0	100,0	100,0	100,0	100,0	100,0	100,0	100,0	100,0	100,0	100,0	100,0

<sup>a</sup> 2006-tól: nyilvántartott álláskereső. Az 1991. évi IV. törvény a foglalkoztatás elősegítéséről és a munkanélküliek ellátásáról 2005. november 1-jei változása a regisztrált munkanélküli fogalmát „nyilvántartott álláskeresőkre” változtatta.

Forrás: FSZH.